



Subracks 3 UA

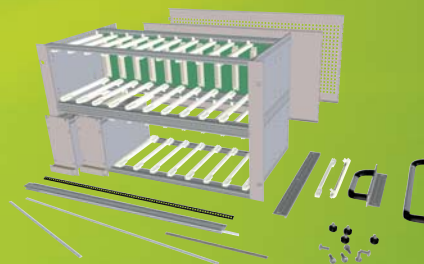
- Anchura 84 ó 42 pasos
- Para placa bus o conectores según IEC 60603-2
- Disponible como:
 - Subrack estándar
 - Subrack EMC

Subracks 6 UA

- Anchura: 84 pasos
- Para placa bus y conectores según IEC 60603-2

Subracks 2 UA

- Anchura: 84 pasos
- Para placa bus y conectores según IEC 60603-2
- Disponible kit de conversión horizontal a 3 y 6 UA



Subracks "Heavy Load"

- Ideal para entornos muy exigentes
- Ángulo frontal reforzado y perfil modular con doble fijación
- Resistente a vibraciones, golpes y resonancias, acorde a la normativa IEC61587-1 (2012-09) DL3, y testado contra carga estática según SL1
- Diseño compatible con requerimientos EMC

Configuración individual

Disponemos de una amplia gama de accesorios y componentes para configurar un subrack a la medida de sus requerimientos. Ponemos nuestro equipo técnico a su disposición para su diseño y configuración.

Módulos insertables, casetes

- Módulos EMC de 3/6 UA
- Módulo de 3 UA
- Módulo de 6 UA
- Casetes EMC de 3/6 UA
- Casetes de 3 UA
- Casetes de 6 UA



Subracks 19" 245



Tests de referencia

El subrack estándar 245-312-11 fue sometido a los siguientes tests:

• DIN EN 50155

Aplicaciones ferroviarias: Equipos electrónicos utilizados en transporte ferroviario. Testeos efectuados: vibraciones, ruido de banda ancha, prueba de largo plazo, resistencia al impacto, pruebas Ea según DIN 61373

• DIN EN 61587-1

Estructuras mecánicas para equipos electrónicos / Pruebas climáticas y mecánicas, y los aspectos de seguridad para armarios, bastidores, y subracks / Requisitos antivibraciones y resistencia al impacto

Testeos efectuados: Prueba dinámica DL3 - Búsqueda de resonancia - Prueba Fc de vibraciones de frecuencia fija, sinusoidal
Prueba Fc Antivibraciones, sinusoidal - Prueba Fc
Resistencia al impacto - Prueba Ea
Test antiestática SL1: Máxima deflexión < 0.4 mm

Subracks 19" 245

- para módulos insertables según normativa IEC 60297-3-101/-102/-103 y IEEE 1101.10/1101.11
- Diseño compatible con EMC
- Amplia gama estándar
- Configurable a medida
- También configurable como CompactPCI o Sistema Bus VME
- Multiplicidad de accesorios
- Bajo demanda: solución completa a las necesidades de ventilación

Todas las pruebas fueron superadas con excelentes resultados.
El laboratorio de pruebas independiente no ha encontrado ningún defecto.



Subracks 19" de 3 UA

- Estructura básica con amplio programa de accesorios
- montaje rápido y fácil, sólo con dos tornillos por perfil modular
- Regulable en profundidad $t = 10$ mm
- Perfiles modulares con sistema antigiro
- Suministrable completamente montado y cableado

Aplicación:

como subrack según normativa IEC 60297-3-101/-102/-103 y IEEE 1101.10/1101.11

Material:

Laterales: Aluminio 2.5 mm

Perfiles modulares: Perfiles de aluminio

Ángulo frontal: Perfil de aluminio

Forma de suministro:

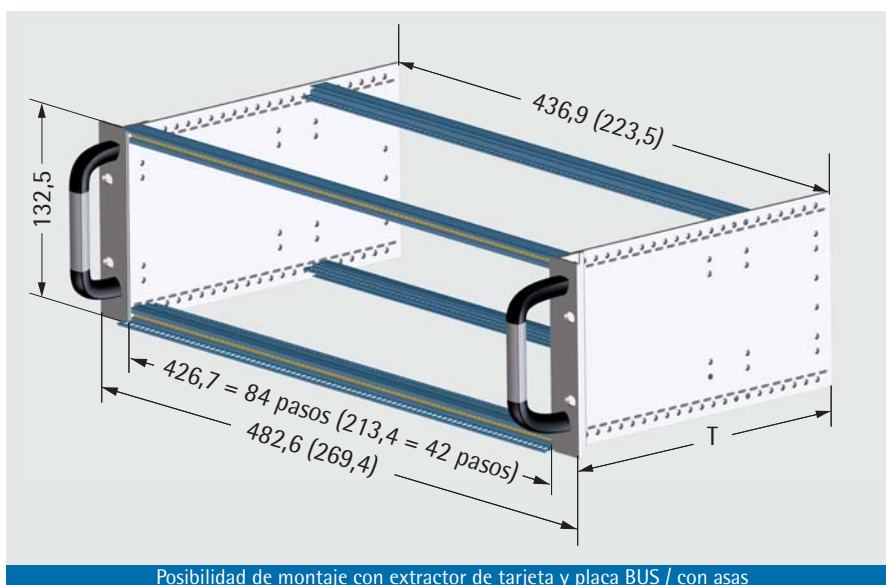
Equipo completo



Ejemplo de configuración para conectores / 84 pasos / sin asas

Unidad de suministro

Pos.	Uds.	Descripción
1	2	Perfiles modulares frontales
2	2	Perfiles modulares traseros
3	2	Paneles laterales
4	2	Ángulo frontal con o sin asa
5	8	Tornillo alomado M 4 x 12 con dentado antivibración
6	2	Guías roscadas M 2,5 7 mm x 2 mm
7	2	Guías roscadas M 2,5 5 mm x 1,5 mm (sólo para perfil BUS modular trasero)
8		Material de montaje



Posibilidad de montaje con extractor de tarjeta y placa BUS / con asas

Guías de carta



Guías de carta disponibles

- Guía de carta estándar
- Guía de carta integrada
- Guía de carta codificable
- Guía de carta de 2 y 3 piezas